

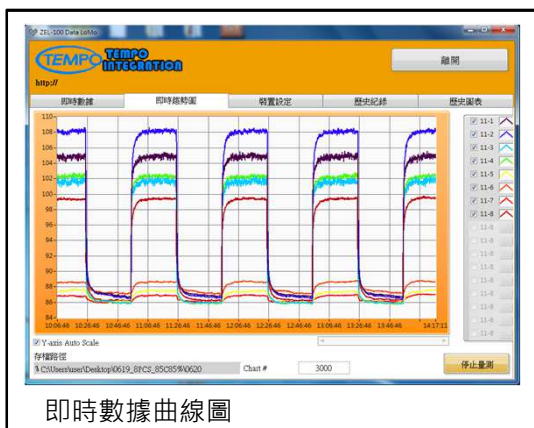
ZEL-100 Data LoMo 資料擷取軟體 Data LoMo Datalogger Software

簡介 Introduction

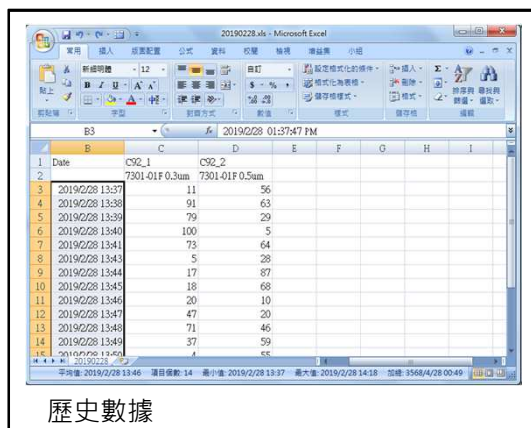
Data LoMo 資料擷取軟體用於簡化資料擷取過程，友善的使用者介面讓學習軟體時間減短，使用者可以為每個通道的命名以及單位，軟體本身自動識別不同廠家的DAQ，電源表頭以及 TSI 粒子計數器，其他的功能包括，歷史紀錄查詢，匯出Excel數據

特色 Features

- ◆ 即時顯示記錄多通道數據至磁碟
- ◆ 顯示單通道或多通道數據曲線圖
- ◆ 資料庫(SQLite) 管理多通道數據
- ◆ 可同時匯出相容於EXCEL的檔案
- ◆ 使用者管理模式，可記錄不同使用者動作
- ◆ 可為每點命名標籤、數據單位
- ◆ 可外接大型顯示器顯示即時數據(選購硬體)
- ◆ 可外接警報功能(選購硬體)
- ◆ 支援Windows 7 32/64 bit 以上作業系統



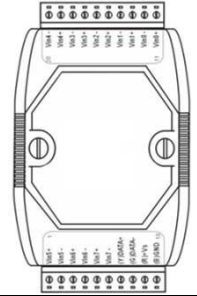
即時數據曲線圖



歷史數據

詳細規格 Specifications

型號	ZEL-100 Data LoMo
作業系統	Windows 10 向下相容至 Windows XP
支援語言	繁體中文 / 簡體中文 / 英文
記憶體容量	512MB 以上
硬碟容量	2 GB以上
顯示器	解析度 1366 X 768 以上
Office功能	必須安裝 Office XP 以上版本



儀器型號 Model No.	IO - 200	
通道數 Channels	1 ~ 8 by Hardware	
感測器型式 Sensor Type 類比訊號輸入 Analog Input	Thermocouple	J, K, T, E, R, S, B, N, C, L, M, Thermistor, LDIN43710, 2/3-wire RTD
	Voltage	±15 mV, ±50 mV, ±100 mV, ±500 mV, ±1 V, ±2.5 V, ±5 V, ±10 V ±50 V, ±150 V
	Current	±20 mA, 0 ~ 20 mA, 4 ~ 20 mA
	Other	Temperature / Humidity / Illumination (Lux, UV, IR) / Flow / Liquid Level / Gas sensor For 4~20mA or 0~10V
解析度 Resolution	16 bit	
準確度 Accuracy	0.1% For Normal Mode, 0.1% For Fast Mode	
取樣速率 Sampling Rate	10 Hz	
傳輸介面 Interface	RS-485	
鮑率 Baud Rate	1200 ~ 115200 bps	
供應電源 Input Power	10 ~ 30 VDC	
選配		
Sensor		
Power Supply (12V / 24V)		
USB to RS-485 Converter		
485 閘道器		
Lora 無線發射接收器		



儀器型號 Model No.	ZCSH	
通道數 Channels	1	
感測器型式 Sensor Type 類比訊號輸入 Analog Input	AC / DC Voltage, AC / DC Current, Potentiometer, Resistance, Transmitter, PT-100, Load Cell Thermocouple J, K, T, E, R, S, B	
解析度 Resolution	15 bit	
準確度 Accuracy	±0.1% FSR, ±1Digi (DC / Potentiometer / Resistance / Transmitter / PT-100 / Load Cell) ±0.2% FSR, ±1Digi (AC)	
取樣速率 Sampling Rate	16 Hz	
傳輸介面 Interface	RS-485	
鮑率 Baud Rate	4800 ~ 38400 bps	
供應電源 Input Power	24 ~ 60 VDC / 100 ~ 240 VAC	
選配		
Sensor		
Power Supply (12V / 24V)		
USB to RS-485 Converter		
485 閘道器		
Lora 無線發射接收器		